

EAU – ARRIVEE

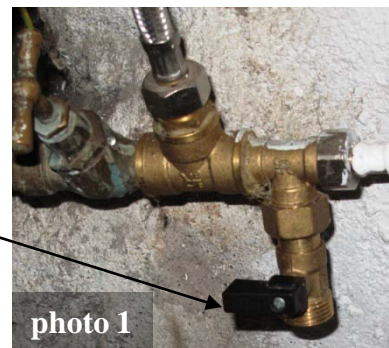
➤ CONSIGNES PARTICULIERES POUR L'HIVER:

1er novembre au 1er avril

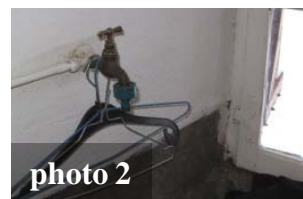
1. dans la cuisine, sous la paillasse à droite de l'évier :

- fermer la vanne « purge chauffe eau » *photo 1*
- fermer le mélangeur de l'évier.

Purge en position fermée

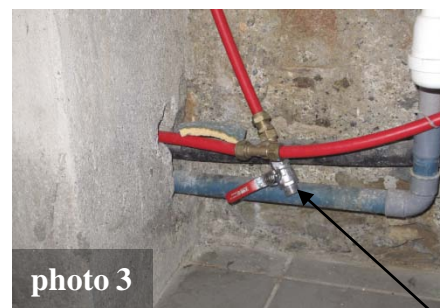


2. dans la salle à manger, près de la fenêtre, fermer le robinet. *photo 2*



3. dans la grange

a. dans le 2ème cabinet de toilette (Saussat) à gauche du lavabo, fermer la purge (vanne perpendiculaire au tuyau). *photo 3*

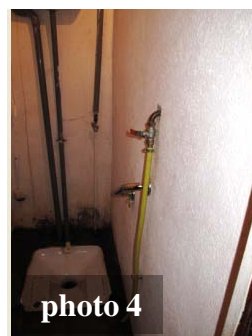


b. dans les 2 douches et les 2 cabinets de toilettes, fermer tous les robinets.

c. dans le W.C de gauche , fermer le robinet du petit tuyau jaune. *photo 4*

purge

4. sous la dalle, face au lavoir, fermer la purge (robinet rond jaune *photos 5 et 6*) et ouvrir le robinet d'arrivée d'eau (compteur général). *photos 5 et 6*



➤ PENDANT L'ETE, il suffit d'ouvrir le robinet général, car le circuit n'a pas été purgé

purge = robinet Rond et jaune

Dans tout les cas vérifier que rien en coule nulle part après la mise en eau

dalle



robinet normal

EN CAS D'INCIDENT

▶ prévenir systématiquement une des personnes qui suit ou à défaut une personne du bureau:

Marc Weber : 06 84 86 83 36

Alain Chazal : 06 85 42 70 15

Jean Pierre Condat : 06 20 71 52 60