

EAU - DEPART

▶ FERMETURE EAU EN TOUTE SAISON

Sous la dalle face au lavoir, **fermer** le robinet d'arrivée d'eau (robinet normal). *photos 1 et 2*



▶ CONSIGNES PARTICULIERES POUR L'HIVER (1er novembre au 1er avril)

1. après avoir fermé **fermé** le robinet d'arrivée d'eau **ouvrir** la purge (robinet rond jaune).
photos 1 et 2

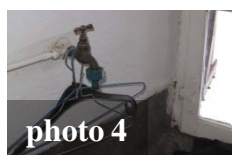
2. dans la cuisine :

- sous la paillasse à droite de l'évier, **ouvrir** la "purge chauffée eau" (vanne dans le sens du tuyau).
photo 3



- **ouvrir** le mélangeur sur l'évier sur l'évier en position centrale

3. dans la salle à manger, près de la fenêtre, **ouvrir** le robinet. *photo 4*



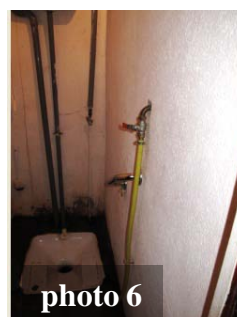
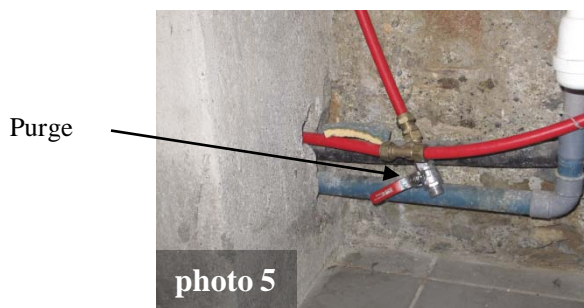
4. dans la grange

a. dans le 2ème cabinet de toilette (Saussat) à gauche du lavabo, **ouvrir** la purge (vanne dans le sens du tuyau). *photo 5*

b. dans les 2 douches et les 2 cabinets de toilettes, **ouvrir tous** les robinets .

c. dans le W.C de gauche , **ouvrir** le robinet du petit tuyau jaune. *photo 6* et **tirer** les 2 chasses d'eau.

d. penser à refermer et **attacher** la porte de la grange (corde blanche)



Ne manœuvrer aucune autre vanne sans raison précise

EN CAS D'INCIDENT

▶ **prévenir systématiquement une des personnes qui suit ou à défaut une personne du bureau:**

Marc Weber : 06 84 86 83 36

Alain Chazal : 06 85 42 70 15

Jean Pierre Condat : 06 20 71 52 60