

Vendredi 10 août : Giussani (2580 m) – Lavarella (2042 m)

BÈGNODÛS

BENVENUTI · WILLKOMMEN

Ücia

Lavarella

5 min.
500 mt.

12
7
13

Munt de Fanes 2050 m.
dal 1912

1
ALTA VIA



aperto · offen



Nous partons vers 7h40 pour dévaler un pierrier immense qui rejoint le fond du vallon sauvage ou coule le ru de Travenzanzas. Le temps est brumeux le matin pour la première fois depuis plus de deux semaines



Paysage très sauvage, mais le balisage est toujours à la hauteur



Dans le fond du vallon, le ruisseau et le chemin se mêlent un peu et il faut négocier ...





En bas de la vallée, nous franchissons le ruisseau devenu torrent par une passerelle bucolique qui nous fait pénétrer dans une forêt dense et verdoyante. Nous pique-niquerons au dessus de la cascade Sbarco de Fanes sous laquelle on peut passer sans se mouiller et franchir ensuite une petite ferrate facile..

Suit une assez longue remontée monotone le long du ru Fanes.



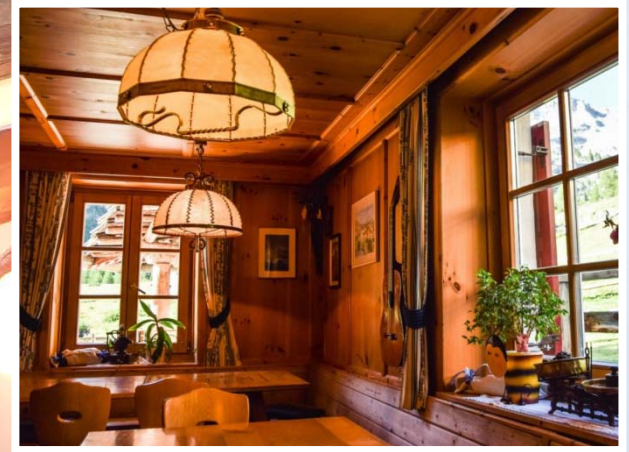


Drôle de rocher

Nous arrivons sur un petit plateau à l'extrémité duquel on aperçoit le vallon de Fanes et les refuges Lavarella. Nous y sommes presque mais la pluie nous rattrape à 200m du refuge



Notre dortoir en soupenite est un peu exigu (1,50m de hauteur !), mais l'auberge (ücia, dans ce coin du tyrol) est formidable.



Salle à manger bourgeoise



Véritable sauna finlandais chauffé au bois



Il y a une chapelle à coté de chaque refuge



Très gros orage dans la nuit (heureusement, nous ne campons pas), qui nous offre un grand soleil au matin



Avant de repartir, nous prenons le temps de visiter le lieu, sans la pluie de la veille