

**MONTAGNE & LOISIRS  
ASSOCIATION LOI 1901**

87 rue Alfred de Musset – 31200 Toulouse  
Courriel : [secretariat@montagne-et-loisirs.fr](mailto:secretariat@montagne-et-loisirs.fr)  
Site Internet : <http://montagne-et-loisirs.fr/>

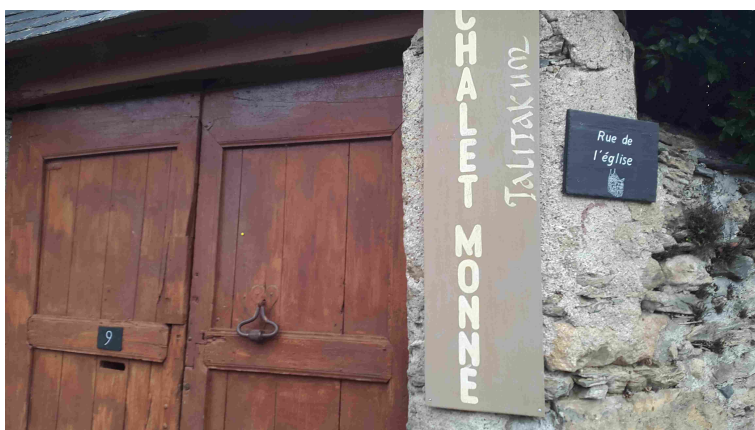
**Compte-rendu du CD du 05/01/23 au CROS Balma**

**Présents** : Didier Clément, Jean-Claude Casagrande, Daniel Fourès, Ghislaine Hiver, Paul Holgado, Sophie Dargaignaratz, Thierry Gidenne, Vincent Rivron, Chantal Craipeau, Marc Weber, Betty Varley, Alain Chazal, Dominique et Sissi Taché, Norbert Torres, Monik Maurin, Martine Perier

**Absents excusés** : Agathe Marqué, Vianney Raison, Jackie Durieu, Louis et Gilberte Audoubert, Kinou Batut, Jean-Pierre Condat, Véronique Souldadié et Catherine Vogel

\*\*\*\*\*

Le chalet Monné a désormais une adresse postale ! : 9 rue de l'église – 31110 St Aventin



**LES ACTIVITÉS à VENIR :**

Le calendrier est mis à jour par Marc sur le site. Pensez à le consulter régulièrement – [http://montagne-et-loisirs.fr/site\\_ML/Agenda.html](http://montagne-et-loisirs.fr/site_ML/Agenda.html)

Les nouvelles sorties proposées lors de ce CD, ou rappelées :

- WE 7 et 8 Janvier : Stage Neige et Avalanche FFME au chalet – Baptistou de la Fédé en charge
- Sa 14 Janvier : Probablement le Mont Fourcat en Ariège - Agathe

- WE 14 et 15 Janvier : Ski rando sur Béret / Salardu – Thierry G
- WE 20 et 21 Janvier : Stage Neige et Avalanche FFME au chalet
- WE 28 et 29 Janvier : Accueil Chalet – Vincent & Cécile
- Sa 4 février : Raquettes – Didier Clément
- [Mercredi 8 février : CD au Cros à Balma](#)
- 11 au 18 Février : raquette à Bolquière (P.O.) - Paul et Kinou – Complet (12 pers)
- Di 19 Février : Cap de Bouirex, en Ariège - Agathe
- 18 au 26 Février : Ski rando en Val d'Aoste – Thierry G.
- WE 25 et 26 Février : Stage « Faire sa trace » FFME au chalet
- 22 au 26 Février : Raquettes et ski rando vers le col du Pourtalet / Ossau – Vincent & Christian
- WE 4 et 5 Mars : stage carto FFME à Aspet – Dominique T.
- WE 11 et 12 Mars : Rando raquette depuis le Chalet - Monik et Agathe
- [Mercredi 15 Mars : CD au Cros de Balma](#)
- WE 8-9-10 Avril (Pâques) : Accueil au chalet (écriture...) - Monilk
- WE 15 et 16 Avril : entretien et bricolage au chalet (peinture de la cuisine ?...)
- [Mercredi 19 Avril CD au Cros de Balma](#)
- 29 Mai au 4 Juin : stage de linogravure au chalet (cf prog sur site) - proposé par Gérard H.
- WE en Juin : Rando écriture – Monik
- [Lundi 12 Juin CD au Cros de Balma](#)
- 1 semaine entre mi juin (au plus tôt) et 7 juillet (au plus tard) : Séjour photo Montagne vers Galibier, Valloire - Jean-Pierre & Vianney
- [WE 24 et 25 Juin : AG et Brandon au chalet](#)
- Des sorties botaniques seront proposées à partir de mars 2023 – Chantal C.

## ÉTÉ

- Stage Montagne et chant (1 semaine) : dates encore à définir
- Juillet : Séjour multi activités : Vianney – Monik

## ACTIVITEES PASSEES depuis le CD du 30 novembre :

- 3 et 4 déc : WE à Bagnères-de-B. (ski rando / raquettes - Vincent, Thierry – 16 participants)
  - 10 et 11 Décembre : Ascou Pailhères, ski rando – Thierry – 4 participants
  - 18 décembre : formation pour les adhérents, par Alain Chazal au Cros– 15 participants
  - 18 décembre : repas de Noël au Cros – 33 participants
  - 28 au 31 décembre : Stage Rando et Danse à St Avertin avec Andi – 14 participants
  - 31 Décembre : réveillon animé par Andi – 29 participants
- Merci à Andi pour sa présence dynamique et merci aux organisateurs. A renouveler !

## FORMATIONS :

- Formation secouriste : à renouveler si des personnes sont intéressées (budget disponible).
- Recyclage des initiateurs : penser à se recycler tous les 3 ou 4 ans (sur un week-end FFME)
- Quid du recyclage des anciens « animateurs » ? la réponse pourrait être : le Module orange Neige (21 Janvier) + le Module techniques de cordes + le week-end de recyclage dans le Caroux, les 22 et 23 avril – Dominique T. se renseigne

## MATERIEL :

Marc a récupéré les 4 DVA révisés. 10 DVA sont maintenant révisés et opérationnels.  
Vincent achètera ultérieurement quelques paires de crampons de randos (500 grammes).

## CHALET :

### Evolutions :

Des discussions informelles ont eu lieu sur place lors du réveillon, sur un réaménagement complet de la grange (sanitaires) et une rénovation du bas de la bergerie (l'isoler, l'aménager).

La rénovation des sanitaires dans la grange, par exemple, passerait tout d'abord par la rénovation du plafond. Puis un agencement nouveau des sanitaires et du local à bois.

Dans la bergerie, il conviendrait d'installer un nouvel accès à l'étage, changer les huisseries et concevoir une isolation qui n'enferme pas l'humidité dans les murs.

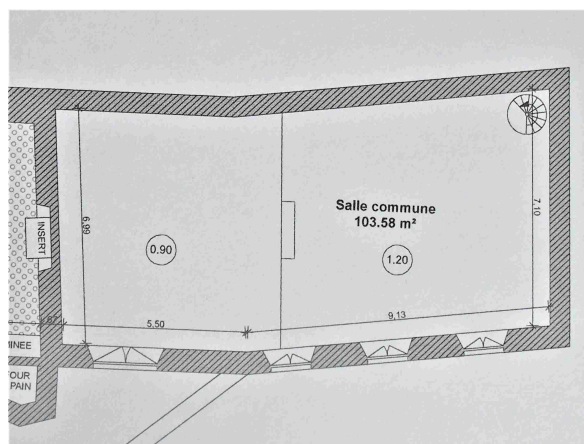
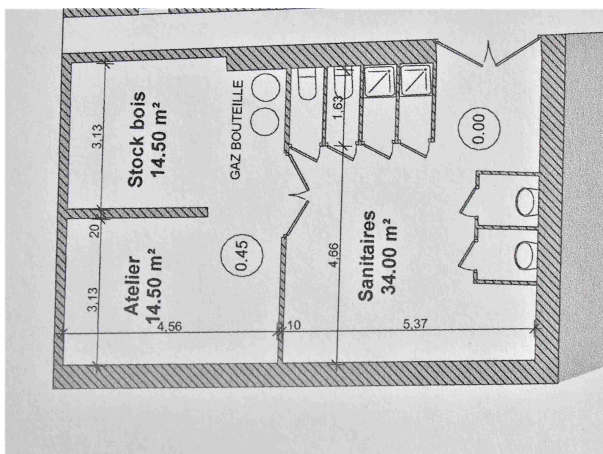
Chacun des chantiers a été rapidement estimé à 45 000€ - 50 000€ TTC environ, si on fait tout faire. Ce sont des sommes très importantes et il est clair qu'on ne s'engagera pas dans les deux en même temps ! On essaiera aussi d'y contribuer concrètement.

D'après un rapide tour de table lors de ce CD, le chantier des sanitaires serait jugé prioritaire sur celui de la bergerie (ne pas oublier le contexte du tout à l'égout au village).

Pour mémoire, en 2015, 25 000€ avaient été engagés pour les travaux liés à la sécurité et aux huisseries. Un appel aux dons avait été fait.

Ces sujets doivent être mûris et le contenu technique des travaux envisagés doit être travaillé bien sûr, avant toute décision de lancement.

Voici, pour ceux qui voudraient réfléchir sur des idées d'aménagement de leur côté, les plans cotés de la grange et de la bergerie, refaits par Baptiste à l'occasion des travaux de 2015.



### L'ancienne cheminée :

Certains aimeraient que ce coin soit mieux nettoyé (remettre une plaque propre, fermer la porte du four à pain...). D'autres aimeraient tuber cette ancienne cheminée pour y faire

occasionnellement du feu (grillades) et aussi réutiliser, peut-être, le four à pain. Les deux choses ne sont pas forcément incompatibles... A débattre.

Rappel : en l'état, il est formellement interdit d'y faire du feu.

#### **Éclairages extérieurs :**

. Proposition acceptée d'ajouter un spot solaire à déclenchement automatique pour éclairer l'auvent du portail côté cour car, la nuit, on est à contre-jour de l'éclairage public et le terrain y est irrégulier.

. Il faut remplacer les ampoules des deux éclairages extérieurs (devant bergerie et porte chalet).

**Electricité** : Prévoir prises (il n'y en a pas) dans la chambre du second, à gauche en montant .

**Les blocs de sécurité** ont été changés par Marc dans les chambres et dortoir. Les autres blocs (couloirs...) seront changés bientôt.

**Prochain CD : Mercredi 8 Février au Cros de Balma**